

BIOGRAFÍA

Eladio González de la Cruz nació en 1934 en el popular barrio de El Toscal (Santa Cruz de Tenerife). Siendo aún niño conoce al escultor Enrique Cejas Zaldívar (1915-1986), en cuyo taller entra en contacto con los materiales, las herramientas y en el conocimiento de los volúmenes, así como en el ambiente artístico del momento.



1953. Comienza sus estudios artísticos en la Escuela de Artes y Oficios de la capital tinerfeña, centro en el que impartiría posteriormente clases, continuando su formación en la Escuela Superior de Bellas Artes de Santa Isabel de Hungría (Sevilla), gracias a la beca concedida por el Cabildo de Tenerife, y más tarde en la Universidad de La Laguna, donde se licenció en Bellas Artes en 1980, Facultad en la que ejercería como profesor.

1969. Se celebró en el Museo Municipal de Bellas Artes, en Santa Cruz de Tenerife, su primera exposición individual. Desde esa fecha hasta 2002 se han sucedido más de una veintena.

1984. Llevó a cabo el retrato de Cirilo Rolo, en Garachico (Tenerife). A partir de este momento, se suceden los encargos hasta hace poco tiempo. Obras como “Sierva de Dios sor María de Jesús”, El Sauzal (Tenerife); el músico Luis Otazo, Arafo (Tenerife); El Papa Juan XXIII, Santa Cruz de Tenerife, etc. ponen de relieve su amplia trayectoria artística.

1985. Obtuvo la Cátedra de la Escuela de Arte “Fernando Estévez” de Santa Cruz de Tenerife.

En 2010 fue elegido Académico Correspondiente de la Real Academia Canaria de Bellas Artes de San Miguel Arcángel, Santa Cruz de Tenerife, recibiendo por parte de esta Corporación el Premio “Magister” como escultor, un año después.



La exposición “Tiempo y vivencias en la obra de Eladio González de la Cruz” permanecerá abierta hasta el 28 de junio, en horario de lunes a viernes, de 11 a 13 horas, y de lunes a miércoles de 18:30 a 20:00 horas.

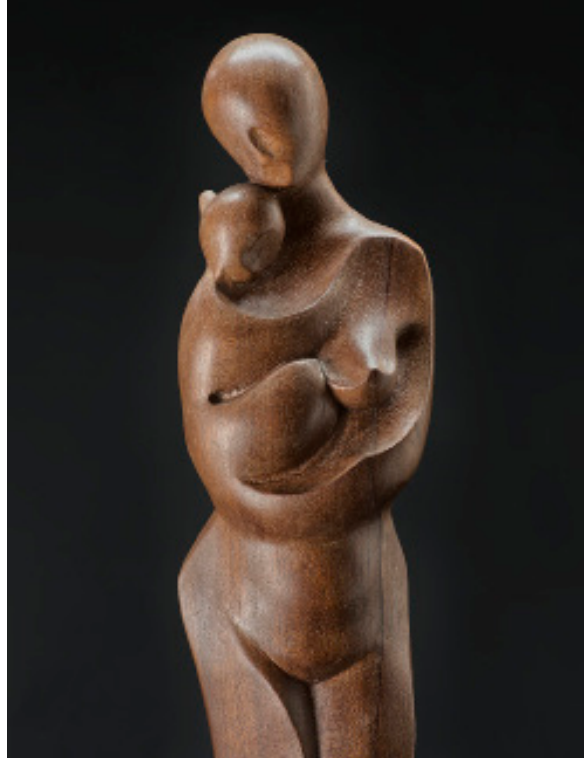
Real Academia Canaria de Bellas Artes
Plaza de Ireneo González, 1
38002 Santa Cruz de Tenerife
www.racba.es
racanariabbaa@gmail.com



REAL ACADEMIA CANARIA
DE BELLAS ARTES
DE SAN MIGUEL ARCÁNGEL



COLABORAN:



EXPOSICIÓN - HOMENAJE
AL ESCULTOR Y ACADÉMICO
ELADIO GONZÁLEZ DE LA CRUZ



INTERVIENEN

Eliseo Izquierdo Pérez
Gerardo Fuentes Pérez

FECHA Y HORA:
Jueves, 21 de junio de 2018. 20:00 horas

LUGAR:
Real Academia Canaria de Bellas Artes
de San Miguel Arcángel



REAL ACADEMIA CANARIA
DE BELLAS ARTES
DE SAN MIGUEL ARCÁNGEL



ELADIO GONZÁLEZ DE LA CRUZ.
EL DOMINIO DE LAS FORMAS:
LA ESCULTURA

“Eladio de la Cruz ha sabido crear con barro, piedra, madera o bronce, ese estado de “hibernación” en el que se sumerge para que el escoplo dé forma y vida a un arte que es suyo, no sólo en la figuración, sino en el espíritu de las cosas”.

Dimas Coello

La escultura de Eladio es intensa, cuya estructura, a base de planos, nos permite llegar hasta el interior mismo de la materia, de formas ahuecadas que se desarrollan en el espacio. Los claroscuros le otorgan una plasticidad y una gracia singulares a todas sus obras, de volumetría abierta, ligera, lejos de lo estático, pero no carente de firmeza y solidez. Temática amplia que abarca distintos momentos de la vida, siendo una constante las representaciones de la “maternidad”, casi siempre la del niño abrazado por su madre, personajes de contención psicológica y de ondulantes formas manteniendo siempre el gesto juguetón y una inquebrantable alegría vigorosa. Tomado de la naturaleza, hay todo un mundo que dimana de experiencias personales en las que la madre y el hijo pierden sus rasgos más característicos para expresar una entidad inseparable.

No hay un material preferido para Eladio, pues tanto trabaja la madera como la piedra, así como los metales, ejemplarizado en el bronce. Observa las piedras, descubre sus texturas, sus volúmenes, sus capacidades y posibilidades, luego las somete al dibujo para lograr finalmente la escultura. El bruñido de las superficies y los colores naturales les confieren un resultando

terso, aterciopelado, que acrecientan aún más los contrastes entre las diversas partes; lo mismo sucede con la madera, con el estudio de la contención, de los veteados, de las torsiones, para alcanzar todas las posibilidades creativas. Las cualidades y propiedades son elementos constitutivos de toda su obra línea.

Los metales le permiten dominar a su antojo los comportamientos de los espesores, haciendo que la escultura sea unas veces robusta y otras, liviana. La frialdad natural de estos materiales (bronce) se desvanece a medida que Eladio los doblega con el fin de lograr sus propósitos estéticos, lo que hace que toda su obra tenga una proyección más allá de nuestras fronteras, con una indiscutible perspectiva internacional. Su producción se halla distribuida no solo por las Islas Canarias, sino también por diversas localidades españolas (Madrid, Santander, Vitoria, Sevilla, Mallorca, etc.), haciéndose presente en América (Puerto Rico, Venezuela), así como en numerosas colecciones particulares e instituciones civiles y religiosas (ayuntamientos, cabillos, museos, colegios, iglesias, etc.).

Con esta iniciativa, la Real Academia Canaria de Bellas Artes de San Miguel Arcángel ha querido homenajear la trayectoria tanto personal como escultórica de Eladio González de la Cruz, y su contribución a las enseñanzas artísticas, a su investigación y divulgación en diversos centros docentes del territorio español, en las innumerables muestras en las que ha dado a conocer su singular manera de concebir la vida a través del arte, en las publicaciones, catálogos, artículos, etc, como ejercicio incomparable de libertad creadora.

Gerardo Fuentes Pérez

